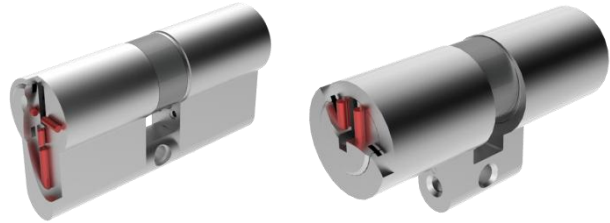


Höhere Sicherheit bei mechanischen Schliesssystemen

Manipulationen an Anlagen der SEA Schliess-Systeme AG haben eine schwere Zukunft. Mit Sicherheitselementen im Zylinder und im Schlüssel wird der unberechtigte Zutritt weitgehend vereitelt. Durch den Einsatz des **aktiven Kopierschutzes** (AS) in Kombination mit dem **Bohrschutz** (BS) kann die Sicherheit von mechanischen Anlagen massiv gesteigert werden.

SEA Bohrschutz (BS)

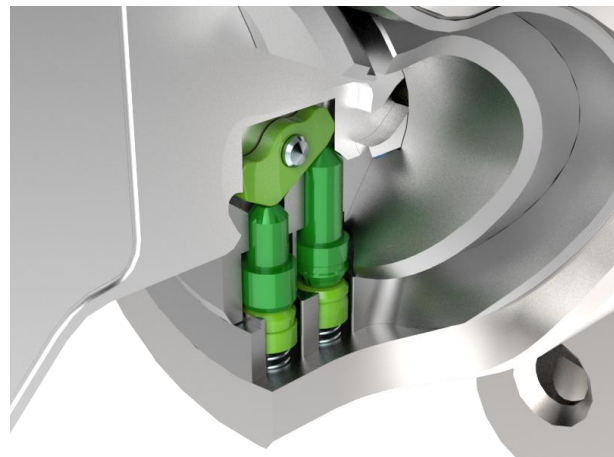
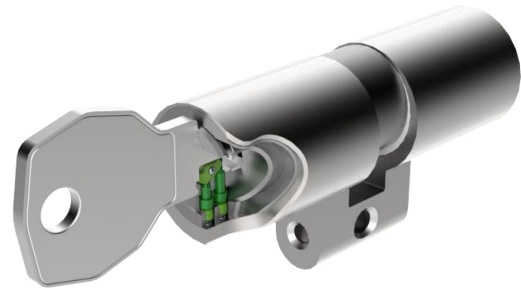


Bei Anwendung des Bohrschutzes (BS) werden die mechanischen Bauzylinder; d.h. Halb-, Doppel- und Drehknopfzylinder auf der Aussenseite mit Hartmetallstiften bestückt (in der Abbildung in Rot).

Damit kann der Zylinder vor Beschädigungen durch den Einsatz eines HSS-Bohrers, in höchstem Mass geschützt werden. Es wird damit die höchste Schutzklasse für Zylinder nach Norm EN 1303 resp. DIN 18252 erfüllt.

Auf Anfrage können Verschlusszylinder & weitere Zylindertypen (mechanisch oder mechatronisch) mit dem Bohrschutz ausgestattet werden.

SEA Active Safety (AS)



Bei **Active Safety** (AS), dem aktiven Kopierschutz – patentrechtlich geschützt – sorgen die beweglichen Sicherheitselemente am Schlüssel, im Zusammenspiel mit einer ausgeklügelten Abtastvorrichtung im Zylinder, für optimale Sicherheit und Schutz vor illegalen Schlüsselkopien. Dies gilt im Besonderen für Kopien aus dem 3D-Drucker und selbstredend für alle anderen gängigen Kopierverfahren.

Active Safety (AS) ist optional für die gesamte Schliessanlage oder auch nur punktuell z.B. zum Schutz der Aussenhülle einsetzbar. Bis auf wenige Ausnahmen können alle ab 2016 gelieferten, mechanischen Rund- & Profilzylinder mit AS ausgerüstet werden. **Active Safety** (AS) ist auf den SEA-2 & SEA-3 Systeme anwendbar.

Auf Anfrage wird der aktive Kopierschutz auch bei den mechatronischen Zylindern integriert.